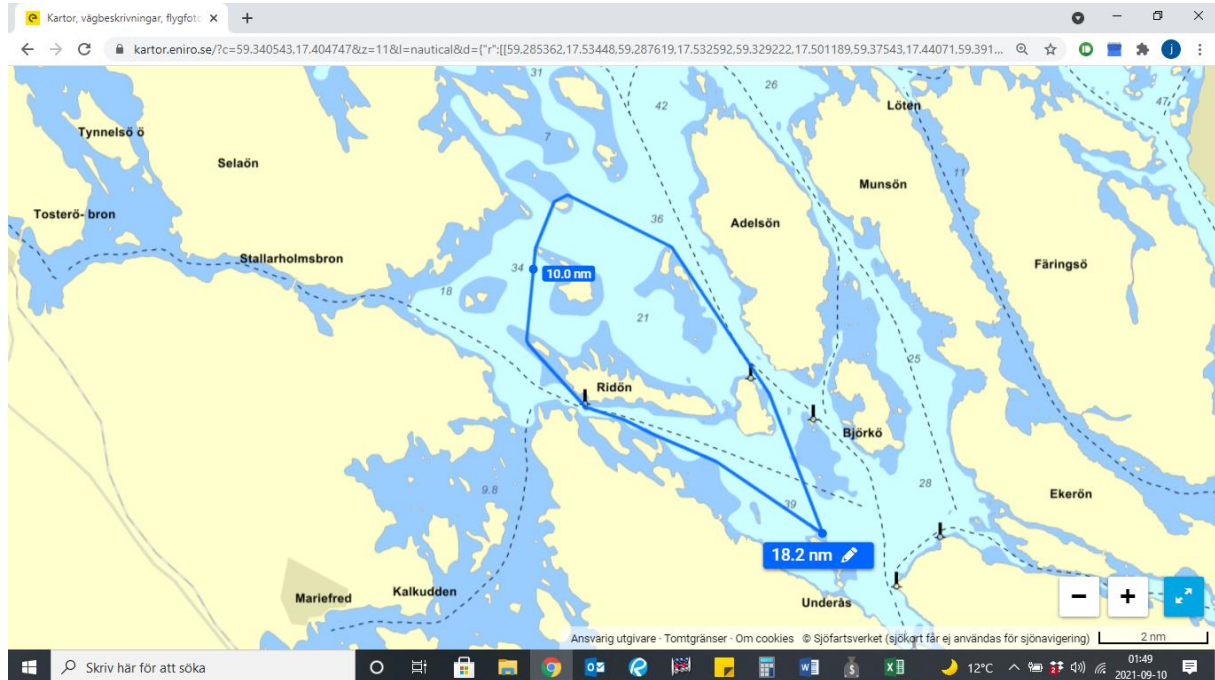


På grund av att vinden förväntas vara svag så lägger vi om en kortare bana över fjärdarna. Målgång beräknas till 15 – 15,30.

## Bana 2: 18 Nm Kråkholmen Challenge 21-09-11



1. Start mellan flaggor utanför Kalven.
2. Granholmen om babord.
3. Kråkholmen om babord.
4. Lilla Askholmen om babord.
5. Köttholmen om babord.
6. Grön prick utanför Ridö Pilskår om babord.
7. Mål mellan flaggor utanför Kalven.

18 Nm 1-3 m/sek SO	BANA 2	Båt	Nr	Spinn	Srs	Start
Hannele Nilsson	DH + MCM	Maxi 68	SWE 986	Nej	0,782	09:08:59
Bo Andersson	DH	Nova	SWE ??	Nej	0,902	09:55:41
Urban Sandh	DH	Comfortina 35	SWE ??	Nej	0,950	10:11:03
Lars-Olof Johansson	DH	A22	SWE 250	Ja	0,966	10:15:50
Göran Andersson	DH	Carrera Helmsman	SWE 70	Nej	0,990	10:22:44
Owe Neidestam	DH	Diva 39	SWE 41	Nej	0,995	10:24:07
Jonas Magnusson	DH	J105	SWE 531	Ja	1,030	10:33:30
Jan-Erik Östling	DH	Arcona 400	SWE 107	Ja	1,064	10:42:01